



**КОМИТЕТ ИМУЩЕСТВЕННЫХ ОТНОШЕНИЙ  
АДМИНИСТРАЦИИ ПЕРМСКОГО МУНИЦИПАЛЬНОГО ОКРУГА**

**РЕШЕНИЕ**

о размещении объектов № 104

Пермский край  
Пермский муниципальный округ

22.01.2025

Комитет имущественных отношений администрации Пермского муниципального округа разрешает Публичному акционерному обществу «Россети Урал» (ИНН 6671163413, ОГРН 1056604000970, почтовый адрес: 620026, г. Екатеринбург, ул. Мамина Сибиряка, д. 140)

размещение объекта: «Строительство КТПП 10/0,4 кВ с оборудованием учета э/э, ВЛ 10 кВ, ВЛ 0,4 кВ, оборудование учета э/э на опорах ВЛ 0,4 кВ для электроснабжения малоэтажных жилых застроек по адресу: Пермский край, Пермский район, п. Горный (кад. номер зем. участка 59:32:3480001:5072, :5094, :5118, :5095, : 5050, :5032, :5024)»

на землях муниципальной собственности.

на срок бессрочно

Местоположение: Пермский край, Пермский муниципальный округ, п. Горный

Приложение: схема предполагаемых к использованию земель или земельных участков.

Особые условия использования:

1) При установке опор электросетевого хозяйства учесть параметры ширины проезда улично-дорожной сети, во избежание сужения полосы отвода дороги. Установить опоры на расстоянии не более 2 метров от границ земельного участка.

2) При условии получения разрешения на производство земляных работ.

Заместитель председателя комитета

  
(подпись, печать)

  
М.В. Королева

## СХЕМА ПРЕДПОЛАГАЕМЫХ К ИСПОЛЬЗОВАНИЮ ЗЕМЕЛЬ ИЛИ ЧАСТИ ЗЕМЕЛЬНОГО УЧАСТКА

Объект: «Строительство КТПП 10/0,4 кВ с оборудованием учета э/э, ВЛ 10 кВ, ВЛ 0,4 кВ, оборудование учета э/э на опорах ВЛ 0,4 кВ для электроснабжения малоэтажных жилых застроек по адресу: Пермский край, Пермский район, п. Горный (кад. номер зем. участка 59:32:3480001:5072, :5094, :5118, :5095, :5050, :5032, :5024)»

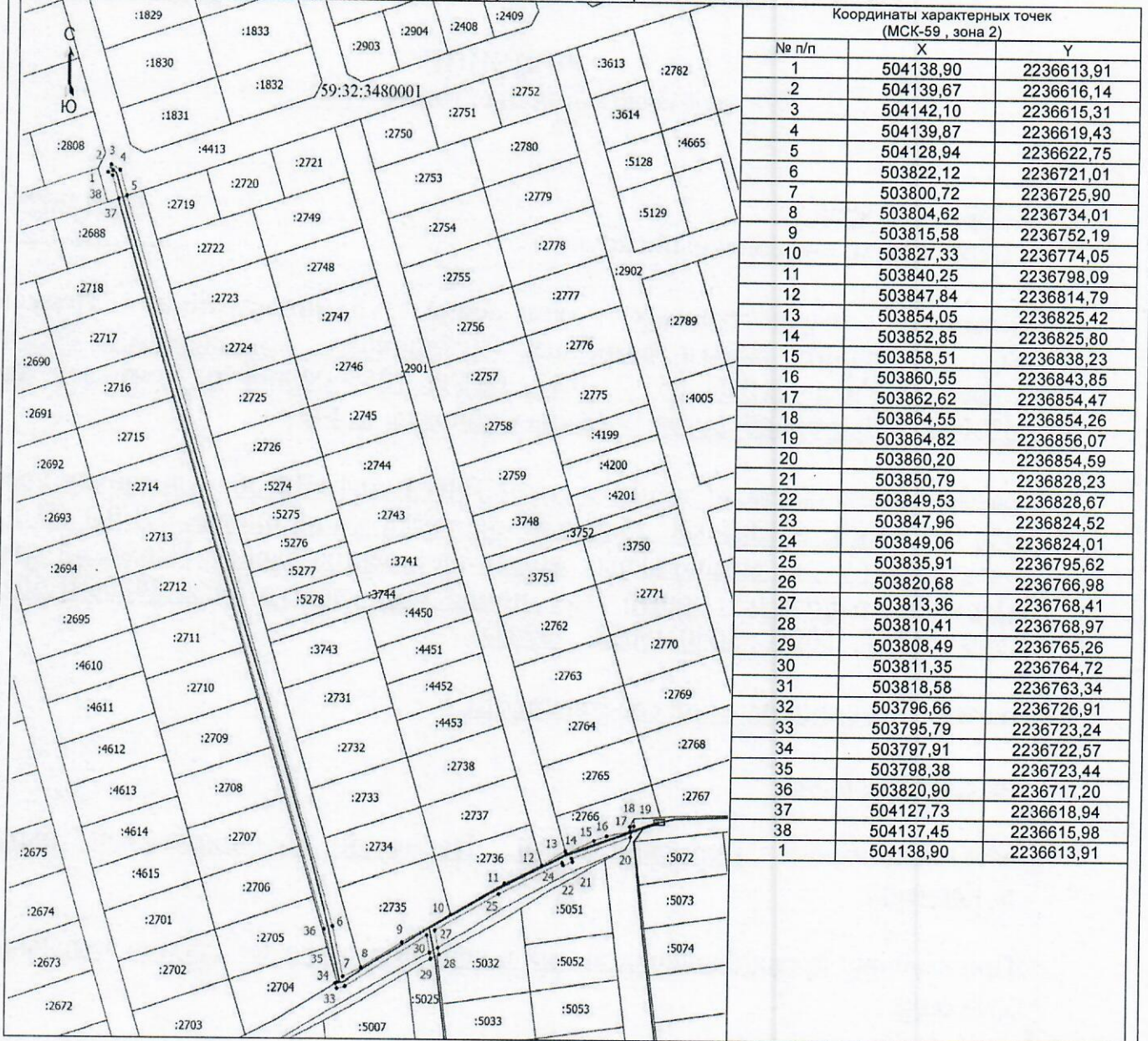
Местоположение объекта: Пермский край, Пермский муниципальный округ, п. Горный

Площадь земель или части земельного участка, кв.м.: 1918

Категория земель: земли населенных пунктов

Вид разрешенного использования земельного участка: -

Цель использования: под объекты инженерного оборудования электроснабжения



Масштаб 1: 10000

**Условные обозначения:**

- \_\_\_\_\_ - Граница кадастрового квартала
- \_\_\_\_\_ - Граница земельного участка, согласно сведениям из ЕГРН
- \_\_\_\_\_ - Граница зоны с особыми условиями использования
- \_\_\_\_\_ - Граница предполагаемой к использованию земли или зем.участка
- \_\_\_\_\_ - Граница сооружения, планируемого к строительству
- 59:32:3480001 - Номер кадастрового квартала
- :4974 - Кадастровый номер земельного участка
- 1 - Обозначение новой характерной точки

**Описание смежных землепользований:**

- 1-5, 37-1                                    59:32:3480001:4413
- 5-8, 12-13, 20-27, 30-34, 35-37    59:32:3480001:2901
- 8-10                                         59:32:3480001:2735
- 10-12                                        59:32:3480001:2736
- 13-18                                        59:32:3480001:2766
- 19-20, 28-29                              59:32:3480001:5025
- 34-35                                         59:32:3480001:2704
- 18-19, 27-28, 29-30                    неразграниченный зем.участок

Заявитель И.В. Байдин /Байдин И.В.  
(действующий по доверенности от 15.01.2025 № ПЭ/26-2025)

